

## Was ist das?

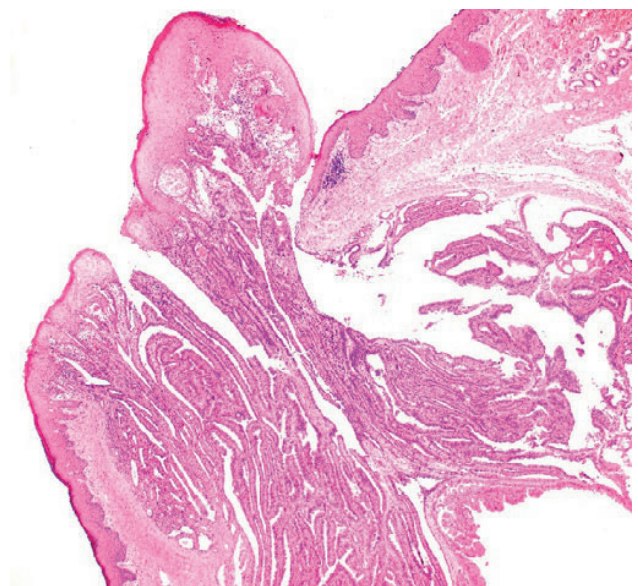
Zuweisung einer 24-jährigen, ansonsten gesunden Frau zur Exzision eines knotigen Befundes im Bereich der rechten Labie. Zuweisung als Kondylom.

St. nach erfolglosem Therapieversuch mit Aldara Creme.

Klinisch (*Abb. 1*) und in der Biopsie (*Abb. 2*, HE-Färbung; Vergrößerung 25x) zeigten sich folgende Befunde:



*Abb. 1*



*Abb. 2*