

Prof. Luigi Raio
 PD Dr. med. Marc Baumann
 Universitätsklinik für Frauenheilkunde
 Inselspital Bern

Was ist das?

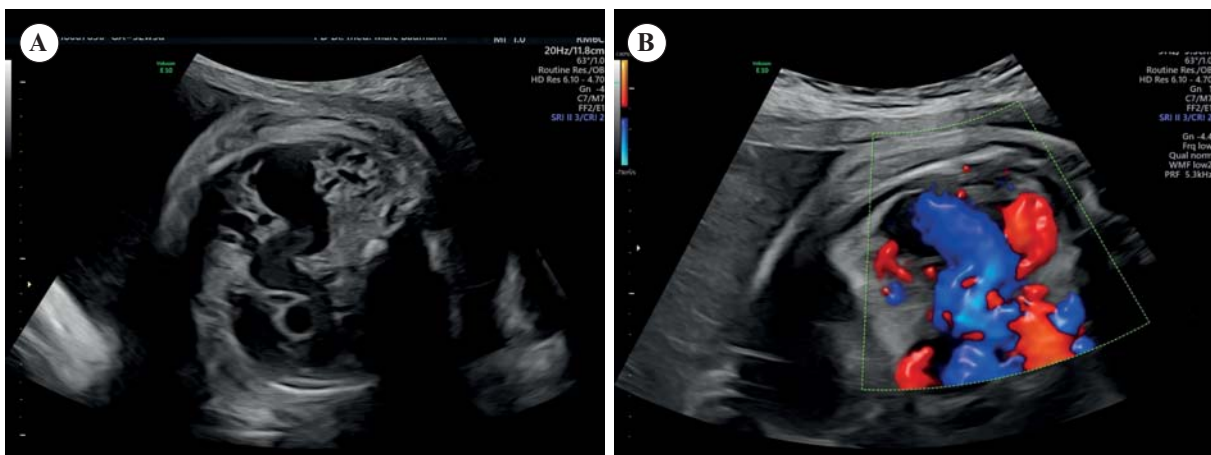


Abbildung 1. (A) grosse, atypische Gefässe im Thoraxbereich; (B) massive Durchblutung im rechten Hemithorax. Normales Lungengewebe lässt sich kaum darstellen zwischen den Gefässknäueln.

Notfallmässige Verlegung einer 27-jährigen Zweitgravida in der 33. SSW wegen Hydrops fetalis infolge eines grossen, zystischen Tumors im rechten Hemithorax. Die Frau hatte bereits vor zwei Jahren problemlos ein Kind von beinahe 4 kg geboren. Das aktuelle Kind wies ein Hautödem vor allem der oberen Körperhälfte, einen Aszites sowie eine Kardiomegalie auf. Der rechte Hemithorax ist durch einen zystischen Tumor ausgefüllt (Video 1) von mindestens 5 cm Durchmesser. Im Farbdoppler sieht man grosse Gefässe, welche vom Herzen in den Tumor ziehen und der Tumor selbst ist ebenfalls stark vaskularisiert (Video 2, Abb. 1). Um was für eine Art Pathologie handelt es sich hier?

