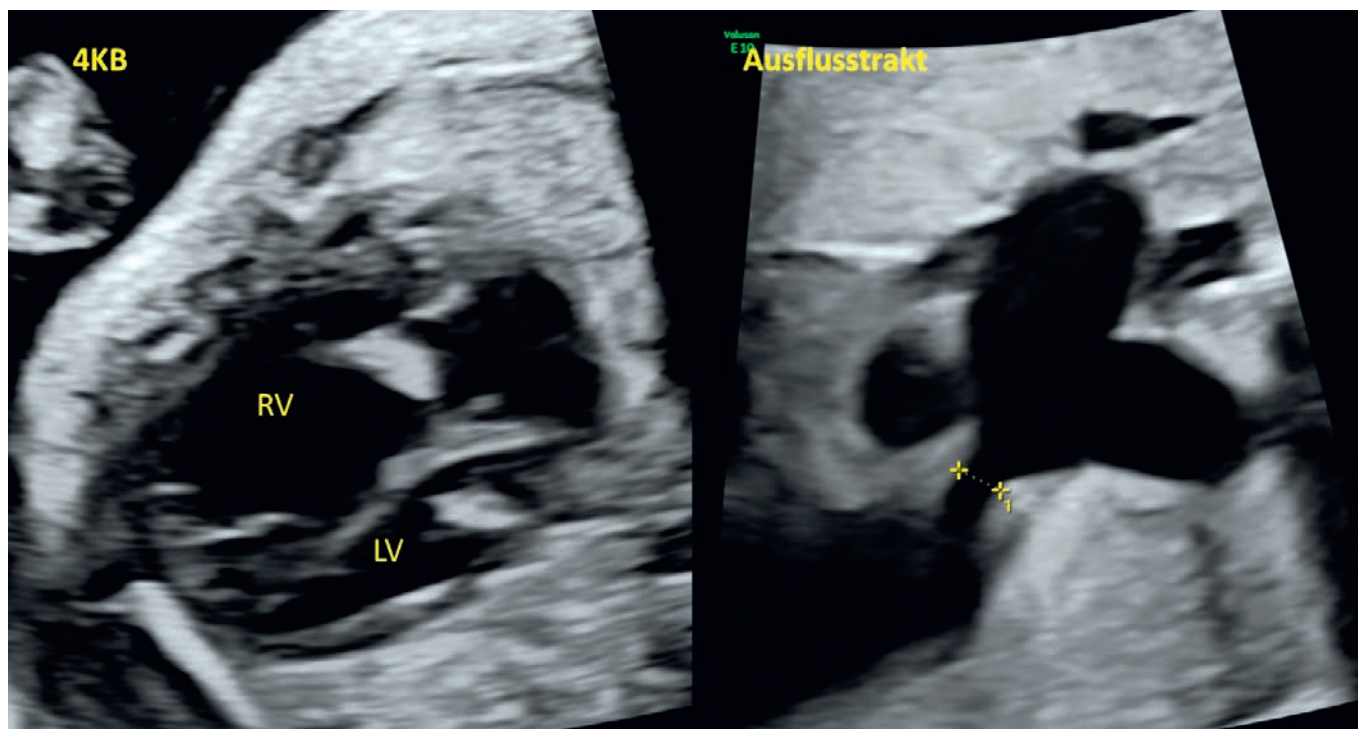


Was ist das?



Die Patientin wird erstmals zugewiesen in der 33. Woche wegen auffälligem Herzen. Bis dahin normaler Schwangerschaftsverlauf und keine anamnestischen Besonderheiten. Sowohl der 4-Kammerblick (4KB) als auch der Ausflusstrakt sind auffällig. Was vermuten Sie? Welche Herzseite ist betroffen?

Antworten an frauenklinik@ksb.ch