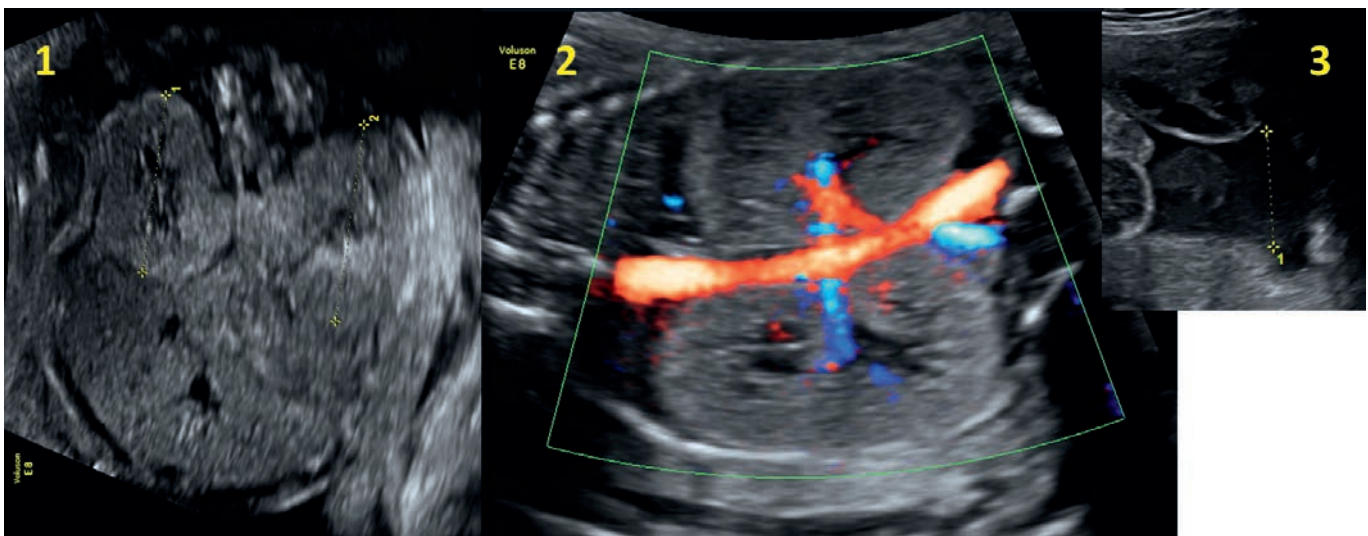


Was ist das?



33-jährige Zweitgravida, erstes Kind gesund. Wird in der 22. Woche zugewiesen wegen auffälligen Nieren (Bild 1 und 2). Die Biometrie des Kindes entspricht gut dem Gestationsalter und man findet noch Fruchtwasserdepots von knapp <math>< 3\text{ cm}</math> (Bild 3).

Was erwarten Sie für Probleme, wenn die Schwangerschaft ausgetragen wird?

Antworten an frauenklinik@ksb.ch

