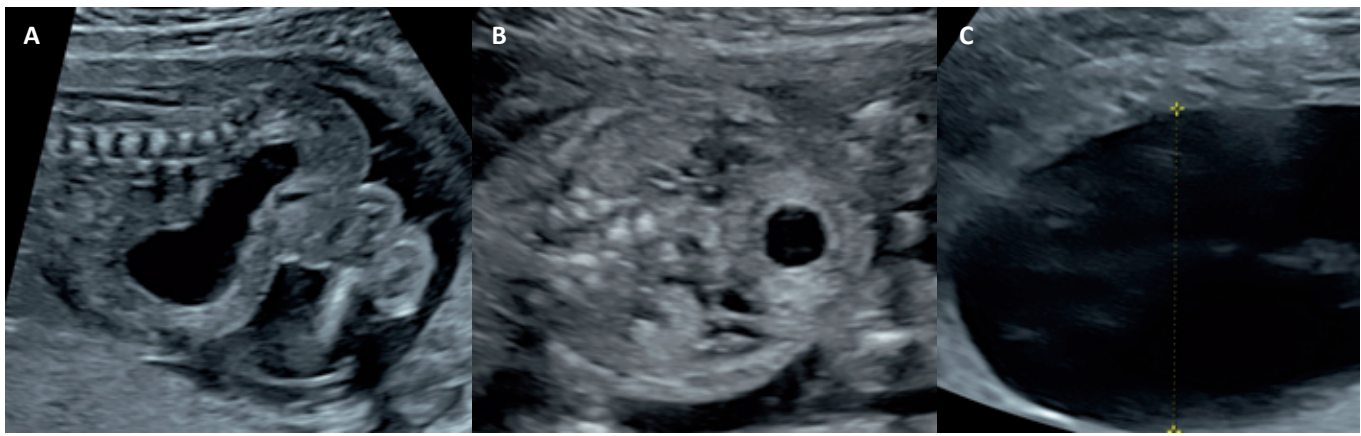


Was ist das?



Zuweisung einer 29jährigen Primigravida in der 17 4/7 Woche mit V.a. fetale Megazystis.
Was könnten die möglichen Ursachen für diese Problematik sein? Was fällt vor allem auf Bild B auf (zwei Befunde)?

Was passt nicht ganz zu einer solchen Problematik und was würden Sie für Abklärungsschritte empfehlen?

Antworten an jenny.gersbacher@ksb.ch